

KFZ-SCHUTZBRIEF

Ihre schnelle Hilfe für unterwegs



vVs-wrzeciono Versicherungsmakler GmbH
Mintarder Straße 2 a | 45481 Mülheim a. d. Ruhr

Tel.: 0208 4693223-0 | Fax: 0208 4693223-9
info@vVs-wrzeciono.de | <http://www.vVs-makler.de/>

Der private Pkw ist ein wichtiger Bestandteil des täglichen Lebens – und häufig auch unerlässlich für die Ausübung der beruflichen Tätigkeit. Immerhin zählen Mobilität und Flexibilität in der heutigen Zeit zu den Grundvoraussetzungen. Versicherungsnehmer mit einem integrierten Kfz-Schutzbrief genießen dementsprechend auch zusätzliche Leistungen. Viele unvorhergesehene Probleme, die unmittelbar mit Ihrem Kfz einhergehen können, lassen sich durch den Autoschutzbrief abwenden. Pannen und Unfälle sind weniger tragisch, wenn man sich über die weiteren Folgen sowie die damit verbundenen Kosten keine Sorgen machen muss.

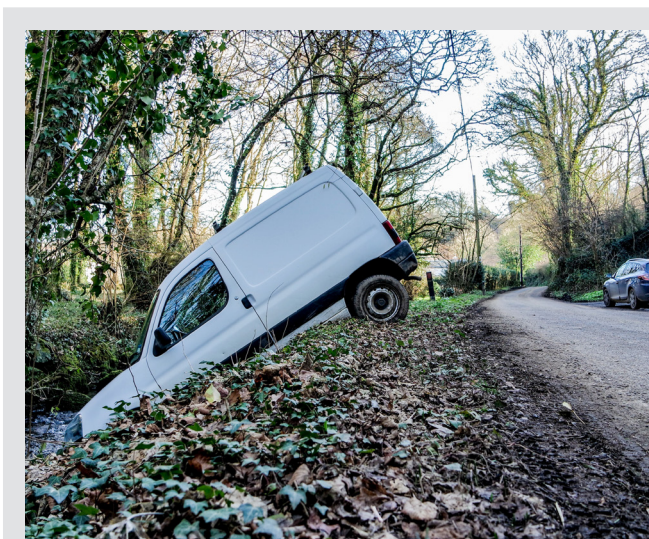


SCHADENBEISPIELE AUS DER PRAXIS



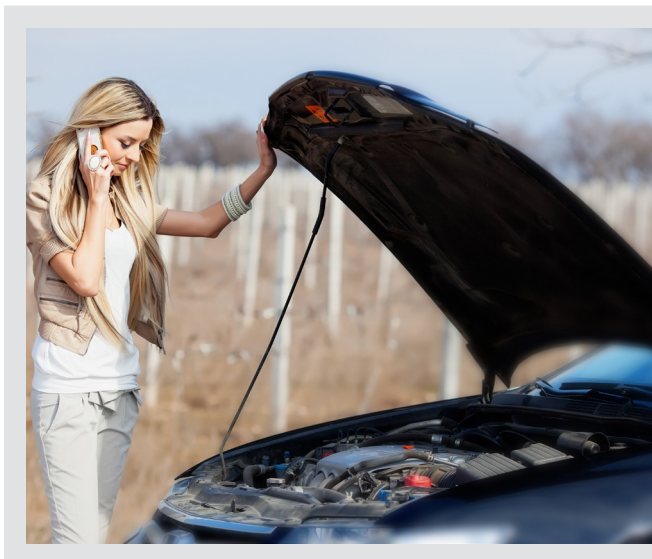
ABSCHLEPPDIENST

Herr R. ist auf der Autobahn unterwegs und bemerkt plötzlich ein sich veränderndes Fahrverhalten seines Autos. Um auf Nummer sicher zu gehen, hält er auf dem Seitenstreifen an und muss feststellen, dass er einen Platten hat. Einen Ersatzreifen führt er leider nicht mit. Folglich muss das Fahrzeug von einem Abschleppdienst in die nächste Werkstatt transportiert werden. Die Abschleppkosten von 180 Euro werden durch den Schutzbrief abgedeckt.



BERGEN

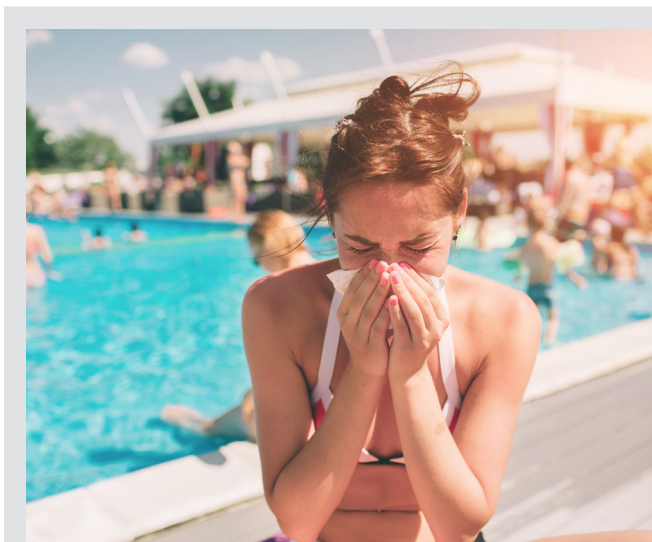
Herr K. ist nachts auf der Landstraße unterwegs und muss aufgrund einer Umleitung ausnahmsweise einen anderen Weg nehmen. Plötzlich fängt es stark zu regnen an. Beim Abbiegen kommt er von der Fahrbahn ab und fährt in einen Seitengraben. Von alleine vermag Herr K. das Auto nicht mehr auf die Straße zu befördern. Es entstehen Bergungskosten von 140 Euro.



PANNENHILFE



Aufgrund von Batterieproblemen bleibt Frau T. mit ihrem Pkw auf einer Landstraße liegen. Die Wiederherstellung der Fahrbereitschaft am Pannort verursacht Kosten in Höhe von 100 Euro, die durch den Schutzbrief gedeckt sind.



KRANKENRÜCKTRANSPORT



Herr S. ist im Urlaub in einen Verkehrsunfall verwickelt und wurde dabei schwer am Kopf verletzt. Auf medizinische Anordnung hin wird er mit einem Flugzeug in ein heimisches Krankenhaus gebracht. Die Kosten hierbei belaufen sich auf 600 Euro.

Frau P. fährt zusammen mit ihrer Freundin in den Urlaub. Die Freundin erkrankt jedoch schwer und benötigt einen Krankenrücktransport. Auch diese Transportkosten von 450 Euro sind über einen Schutzbrief mitversichert.



DIEBSTAHL



Auf dem Weg an die Ostsee fuhr Herr K. aus München mit seiner Frau einen Rastplatz an und parkte seinen Pkw am Straßenrand. Nach einem kurzen Aufenthalt in der Autobahnraststätte bemerkten sie den Diebstahl des Fahrzeuges. Herr K. informierte sofort die Polizei. Mit einem Mietwagen für 350 Euro fuhren die beiden zurück nach Hause. Das gestohlene Auto tauchte zwei Wochen später wieder auf und wurde nach München gebracht.



WISSENSWERTES



FÜR WEN IST DIE VERSICHERUNG?

Ein Kfz-Schutzbrief ist ratsam für jeden, der ein Kraftfahrzeug (Pkw, Motorrad, Wohnmobil etc.) besitzt. Besonders sinnvoll ist er jedoch für diejenigen, die oft mit ihrem Fahrzeug unterwegs sind und damit weite Strecken zurücklegen. Auch wenn Sie regelmäßig mit dem Auto in den Urlaub fahren, sollten Sie über einen Fahrzeugschutzbrief nachdenken.

Wer ist versichert?

Generell ist zu verstehen, dass keine explizite Person versichert ist, sondern immer ein entsprechendes Fahrzeug, das im Versicherungsschein eingetragen ist. Neben dem Versicherungsnehmer sind also alle weiteren berechtigten Fahrer sowie die Insassen des Fahrzeuges abgesichert.

WOHER BEKOMME ICH EINEN SCHUTZBRIEF?

Er ist ganz einfach gegen einen geringen Aufpreis als zusätzlicher Baustein zu Ihrer regulären Kfz-Versicherung zubuchbar.

LEISTUNGEN DES AUTOSCHUTZBRIEFES

Die Leistungen können unter den Versicherern mitunter stark variieren. In den meisten Fällen sind folgende Grundleistungen eingeschlossen:

- Pannenhilfe
- Abschleppdienst
- Kfz-Bergung
- Weiter- oder Heimreise
- Fahrzeugrücktransport
- Ersatzteilversand ins Ausland
- Ersatzfahrer
- Fahrzeugunterstellung
- Übernachtungskosten
- Fahrzeugdiebstahl
- Fahrzeugverzollung
- Fahrzeugverschrottung
- Krankenrücktransport
- Versand von Autoschlüsseln

AUSSCHLÜSSE DES AUTOSCHUTZBRIEFES

Ausschlüsse müssen natürlich dennoch verzeichnet werden. Hier eine Zusammenstellung der üblichen:

- Fehlen der Fahrerlaubnis
- Vorsatz
- Schäden durch Kriegsereignisse
- Kernenergie
- Erdbeben
- Innere Unruhen
- Hoheitliche Verfügungen (Maßnahmen der Staatsgewalt)
- Rennen und dazugehörige Übungsfahrten



WISSENSWERTES



DER GROSSE UND DER KLEINE SCHUTZBRIEF

Bei manchen Versicherern besteht zudem die Möglichkeit, zwischen einem kleinen und großen Schutzbrief auszuwählen.

Der kleine Schutzbrief für kleines Geld

Der kleine Schutzbrief kostet nur einen geringen zusätzlichen Geldbetrag und ist die günstigere Variante. Er bietet die Grundleistungen an, wie beispielsweise das Abschleppen. Viele andere Leistungen stehen oftmals aber erst zur Verfügung, wenn man sich mindestens 50 Kilometer vom Wohnort entfernt befindet. Die Absicherung ist demnach eingeschränkt.

Zusatzleistungen des großen Schutzbriefes

Der große Schutzbrief ist deutlich umfangreicher. Vor allem deckt er Risiken im Urlaub ab, darunter beispielsweise den Krankenrücktransport, Hilfe bei Insolvenz des Reiseveranstalters, Ersatzbeschaffung von Reisedokumenten etc. Auch die Leistungen bei Pannen und Unfällen steigen natürlich mit dem großen Schutzbrief. Kommt es etwa zu einem Totalausfall des eigenen Kfz, zahlt die Versicherung den Mietwagen für eine gewisse Zeit. Die Suche nach einem neuen Fahrzeug wird dadurch natürlich ungemein erleichtert.

ADAC UND CO.

Doch was unterscheidet nun den Schutzbrief von einer Mitgliedschaft in einem deutschen Automobilclub? Und bei welcher Variante stimmt das Preis-Leistungs-Verhältnis? – Prinzipiell unterscheiden sich die Hauptleistungen von ADAC, ACE, Bruderhilfe, Verkehrsclub Deutschland etc. nur gering von den Leistungen des Standard-Schutzbriefes. Der Schutz in Automobilclubs ist jedoch um einiges teurer. Das Preis-Leistungs-Verhältnis bei einem integrierten Schutzbrief ist daher aus finanzieller Sicht einfach unschlagbar.

Vorteile des Schutzbriefes

- Günstiges/bestes Preis-Leistungs-Verhältnis
- Alle Standardleistungen sind inbegriffen
- Keine unnötigen Zusatzleistungen (etwa Mitglieder-Magazin?)

WO GILT DER SCHUTZBRIEF?

Pauschal kann diese Frage leider nicht beantwortet werden. Es gibt Angebote, bei denen nur eine inländische Absicherung besteht; meist werden jedoch Unfälle und Pannen in ganz Europa abgesichert. Je nach Bedarf kann somit eine geeignete Alternative ausgewählt werden.

NEUWAGENANSCHAFFUNG

Bei einem neuen Wagen deckt die Mobilitätsgarantie des Herstellers viele Fälle ab – wohlgermerkt viele, aber eben nicht alle. Pannenhilfe, Abschleppdienst und Mietwagen sind zwar abgesichert, andere Risiken – wie beispielsweise ein Krankenrücktransport – jedoch nicht. Die Garantie für viele Neuwagen läuft oft zwischen einem und drei Jahren. Spätestens dann sollten Sie sich Gedanken über einen Kfz-Schutzbrief machen – besser jedoch schon vorher, um den vielen Risiken nicht ausgesetzt sein zu müssen.

SICHERHEIT FÜR UNTERWEGS

Für ein sicheres sowie unkompliziertes Autofahren und Reisen ist ein Kfz-Schutzbrief unumgänglich. Der große Schutzbrief ist vor allem für Fernpendler und Autourlauber geeignet und für all jene, die rundum Schutz genießen möchten. Kommen Sie gerne auf uns zu, um sich auf Ihre individuelle Situation abgestimmt beraten zu lassen!